

Staatliche Förderung bis 31.12.21

Nehmen Sie Kontakt mit Ihrem Großhändler oder unserer Lichtplanungsabteilung auf: lichtplanung@dotlux.de

LED-FLUTER

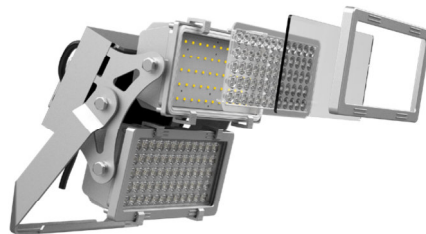
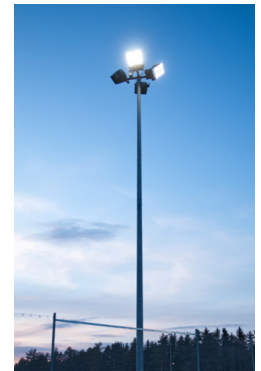


SPORTS HELPERS

- Durch seine kompakten Abmessungen und den verschiedenen Abstrahlwinkeln eignet sich der Hochleistungsfluter ideal für Sport- und Fußballplätze, Großparkplätze uvm.
- Unkomplizierte Installation der Elektrik. Vorhandene Flutlichtmasten können weiterhin verwendet werden. Die Windlastdaten können Sie der Tabelle „Windlastdaten“ auf der Folgeseite entnehmen
- Die LED-Fluter können ohne Abkühlphase sofort nach dem Ausschalten wieder eingeschaltet werden
- Hervorragende Lichtverteilung mit minimalsten Lichtstreuverlusten
- Das kompakte Design des Strahlers verursacht nur geringe Mastlasten
- Sehr hohe Betriebssicherheit dank integrierter Multi Driver Technology: jeder Strahler verfügt über mehrere unabhängige Stromversorgungen mit integriertem Überspannungsschutz 10 kV und 7 Jahren DOTLUX Garantie
- Auch ein Tageslichtsensor kann in die Steuerung eingebunden werden. Somit ist eine noch größere Energieeinsparung (75 %) möglich
- Augenschonend für Sportler oder Zuschauer und für HD-Fernsehaufnahmen geeignet durch flimmerfreies Licht

DIMMEN PER FUNK

Wir haben die perfekte Lösung um Ihren Sportplatz individuell zu steuern/ dimmen ohne neue Kabel zu verlegen.



400 W 600 W 800 W 1.200 W

Alle Modelle in verschiedenen Abstrahlwinkeln erhältlich!

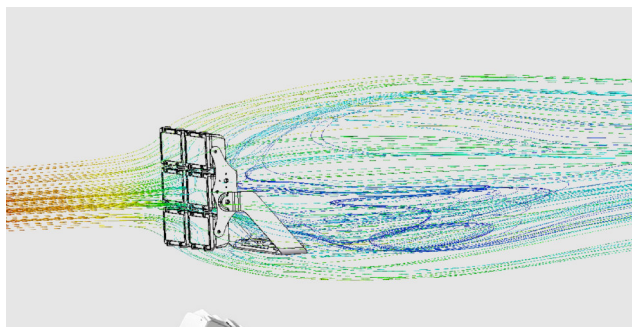
DIE WIDERSTANDSBEIWERTE AUF EINEN BLICK

Die Widerstandsbeiwerte (c_w) für den LED-Fluter HLFplus von DOTLUX wurden ermittelt.

Alle Simulationen (Tabelle) wurden mit einer Anströmgeschwindigkeit von 25 m/s und einer Luftdichte von 1,1894 kg/m³ berechnet.



ARTIKEL-NR.	LEISTUNGS-AUFNAHME	EFFECTIVE PROJECTED AREA
4870	400 W	0,125 m ²
4871	600 W	0,182 m ²
4872	800 W	0,255 m ²
4873	1.200 W	0,360 m ²



EINFACHE WARTUNG DURCH FLEXIBLE MONTAGE

NETZTEILBOX BEI 800 W + 1.200 W VERSIONEN



Die Netzeile in der Netzteil-Box können nicht nur am Mast, sondern auch bodennah montiert werden. Das vermindert das Gewicht am Mast und macht den HLFplus wartungsfreundlich.

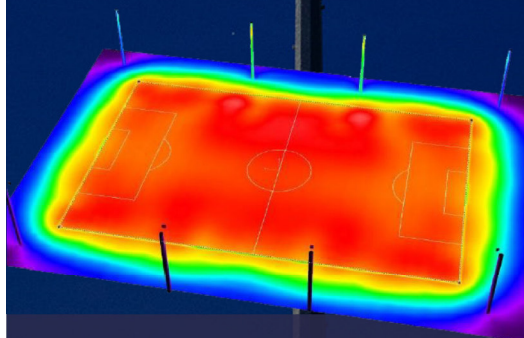


WIR SIND EXKLUSIVER PARTNER



WIR PLANEN DAS PERFEKTE LICHT!

SONDERWÜNSCHE? BEI DOTLUX MÖGLICH!



Fordern Sie jetzt kostenlos Ihre unverbindliche und fachgerechte Lichtplanung nach DIN EN 12193 für Ihre Sportanlage bei Ihrem Großhändler an. Gerne erstellen wir eine Lichtplanung bei uns im Haus.

Nehmen Sie Kontakt mit Ihrem Großhändler oder unserer Lichtplanungsabteilung auf – wir beraten Sie gerne individuell und persönlich!

Senden Sie Ihre Anfrage einfach an: lichtplanung@dotlux.de

