

- Modernes, stilvolles Design
- Maximale Leuchtfläche ohne sichtbare Verschraubungen
- EASYbase-Plattform ermöglicht einfache und schnelle Montage mit nur 2 Schrauben
- 2 Kabeleinlässe vorinstalliert (bei Bedarf können individuelle Einlässe in die Alu-Basis gebohrt werden)
- Stellen Sie Ihre gewünschte Lichtfarbe einfach selbst ein, eine Artikelnummer - drei Lichtfarben durch COLORselect
- Nachhaltiges Produktdesign durch einfach austauschbare Komponenten



SPIEGELLEUCHE

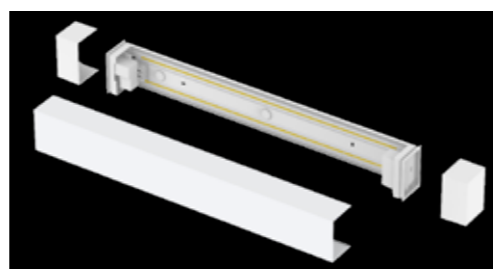
PROLINE TRENDO



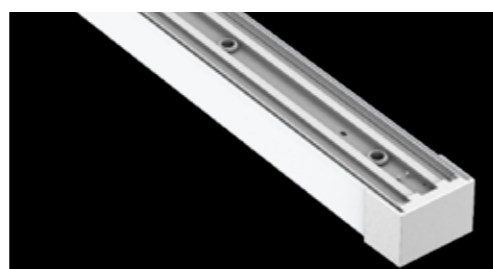
GEHÄUSE	Polycarbonat
ABDECKUNG	gefrostet
FARBE	Endkappe silber Leuchtfläche weiß
ABMESSUNGEN	600 x 85 x 57 mm
FARBTEMPERATUR	3.000 K / warmweiß 4.000 K / neutralweiß 5.700 K / tageslichtweiß
FARBWIEDERGABEINDEX	Ra > 82
EINGANGSSPANNUNG	220 - 240 V AC
TEMPERATURBEREICH	-20 °C bis +45 °C
L70/B10 25°C LEBENSDAUER	ca. 50.000 h



HIER GEHTS ZUM PRODUKTVIDEO
 QR-Code scannen oder eintippen:
dotlux.de/produkte/trendo/



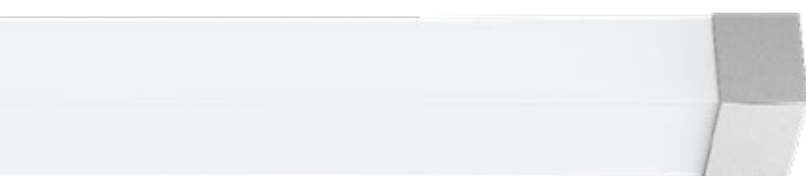
Einfache und schnelle Steck-Montage



Zwei Kabeleingänge ermöglichen flexible Montage bei vorhandenen Kabelaussäßen



Keine sichtbaren Schrauben



Silber lackierte Endkappen

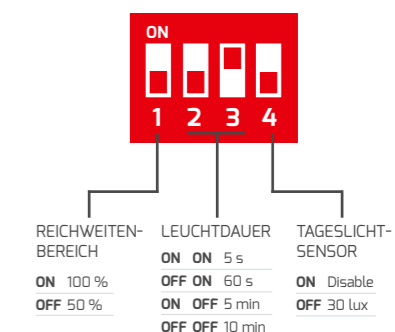
TRENDO

SENSOR	LEISTUNGS-AUFNAHME	NETTO-LICHTSTROM	EFFIZIENZ	NETTO-LISTENPREIS	ARTIKEL-NR.
nein	10 W	1.200 lm	120 lm/W	84,45 €	4993-0FW140

TRENDOsensor

- Integrierter Sensor mit bedienungsfreundlicher On/Off-Funktion

SENSOR	LEISTUNGS-AUFNAHME	NETTO-LICHTSTROM	EFFIZIENZ	NETTO-LISTENPREIS	ARTIKEL-NR.
ja	11 W	1.200 lm	110 lm/W	105,59 €	4994-0FW140



TRENDOsocket

- Integrierte Schuko Steckdose und seitlicher Schalter

SENSOR	LEISTUNGS-AUFNAHME	NETTO-LICHTSTROM	EFFIZIENZ	NETTO-LISTENPREIS	ARTIKEL-NR.
nein	10 W	1.050 lm	105 lm/W	136,35 €	5321-099140

