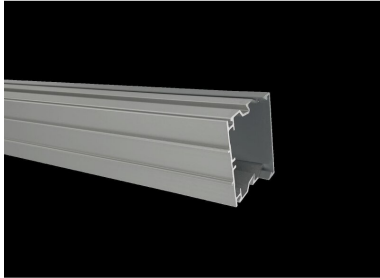


ARTIKEL NR. 4955

DOTLUX LED-Lichtbandsystem LINEAcompact Blindeinheit zweilängig



zur Artikelseite

Zweilängige LINEAcompact Blindeinheit.

NACHFOLGEARTIKEL	-	EINGANGSSPANNUNG	176 - 240 V AC/DC
GEWICHT IN KG	3.5	EINGANGSSPANNUNGSBEREICH	176-240 AC/DC
		GARANTIE IN JAHREN	7
		EINGANGSSPANNUNGSBEREICH LEUCHTE	176-240 AC/DC
ABMESSUNGEN		ETIM GRUPPEN-ID	E0002892
Länge: 2886mm		ART DES ZUBEHÖRS/ERSATZTEILS	Blindabdeckung
Breite: 62mm		ERSATZTEIL	Nein
Höhe: 51mm		ZUBEHÖR	Nein
		FARBE	Aluminium
		BEG FÖRDERUNG	Nein