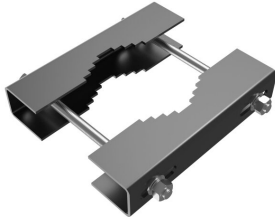


ARTICLE NO. 4912

DOTLUX Support de serrage 40-100mm pour LENSplus 50-150W



page de l'article

- support de serrage pour mâts d'un diamètre de 40 à 100 mm
- pour un montage sûr du projecteur LENSplus de 50 W à 150 W

ARTICLE DE SUCCESSION	-	GARANTIE EN ANNéES	5
POIDS EN KG	1.33	NUMéRO D'IDENTIFICATION DU GROUPE ETIM	EC002559
		SOUTIEN BEG	Pertinent en Allemagne uniquement

Dimensions

Longueur: 200mm

Largeur: 40mm

Hauteur: 50mm