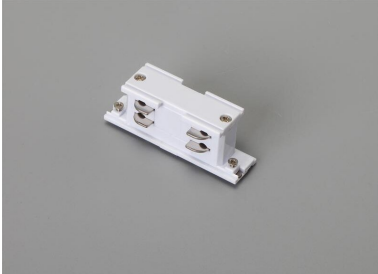


ARTIKEL NR. 3896-W

DOTLUX 3 Phasen-Verbinder, weiss



zur Artikelseite

- 3 Phasen-Verbinder, weiss

NACHFOLGEARTIKEL	-	GARANTIE IN JAHREN	2
GEWICHT IN KG	0.03	ETIM GRUPPEN-ID	EC002556
		ART DES ZUBEHÖRS/ERSATZTEILS	Mitteleinspeisung
		BEG FÖRDERUNG	Nein
		FARBE	Weiß

ABMESSUNGEN

Länge: 70mm

Breite: 26mm

Höhe: 28mm