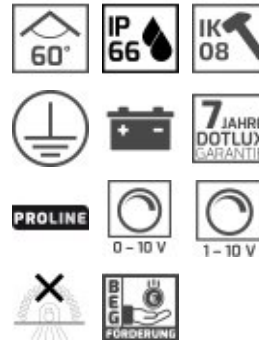
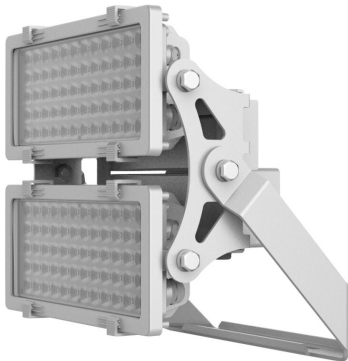


ARTIKEL NR. 4870-040060

**DOTLUX LED-Fluter HLFplus 400W 4000K 1-10V dimmbar 60° Abstrahlwinkel**



zur Artikelseite

Der kompakte Hochleistungsfluter HLFplus eignet sich ideal für Sport- und Fußballplätze, Großparkplätze, Baustellen- und Kranleuchten uvm.

- Extrem flexible Einsatzmöglichkeiten durch verschiedene Abstrahlwinkel (10°, 15°, 30°, 45°, 60°, 100°x38°)
- Hervorragende Lichtverteilung mit minimalsten ULR-Werten und geringen Lichtstreuverlusten
- Sicherer Betrieb im Aussenbereich dank Pulverbeschichtetem Gehäuse mit hohem IP Schutz (IP66) und Echtglasabdeckung
- Sehr hohe Betriebssicherheit dank integrierte Multi Driver Technology: jeder Strahler verfügt über mehrere unabhängige Stromversorgungen mit integriertem Überspannungsschutz 10KV und 7 Jahren DOTLUX Garantie mit einer überdurchschnittlichen Lebensdauer: L80>80.000h
- Justierbare Bügel für hängende, stehende und Wandmontage inklusive
- Auf Anfrage mit Dimmfunktion erhältlich (FUNK/ZIGBEE/DMX/DALI)
- Diese Leuchte ist flimmerfrei und daher auch für hochauflösende Fernsehaufnahmen (HD) geeignet
- Nachhaltiges Produktdesign durch einfach austauschbare Komponenten
- Andere Lichtfarben sind ab 15Stk bestellbar

<b>NACHFOLGEARTIKEL</b>	-	<b>ABSTRAHLWINKEL</b>	60
<b>VORGÄNGERARTIKEL</b>	4239-060	<b>SCHUTZART (IP)</b>	IP66
		<b>LICHTFARBE</b>	weiß
<b>GEWICHT IN KG</b>	10.82	<b>EINGANGSSPANNUNG</b>	176 - 240 V AC/DC
<b>LICHTSTROM NETTO IN LUMEN</b>	54000	<b>NUTZLEBENSDAUER</b>	ca. 80.000 h bei 25°C
<b>LUMEN PRO WATT</b>	135	<b>FARBTEMPERATUR IN KELVIN</b>	4000
<b>LEISTUNGS-AUFNAHME IN WATT</b>	400	<b>FARBWIEDERGABEINDEX</b>	Ra > 82
		<b>POWER-FACTOR</b>	0,92
		<b>EINSCHALTSTROM IN A</b>	0
<b>ABMESSUNGEN</b>		<b>IK SCHUTZGRAD</b>	IK08
<b>Breite:</b> 335mm		<b>LUMEN PRO WATT</b>	135
<b>Höhe:</b> 159mm		<b>SCHUTZKLASSE</b>	I
<b>Länge:</b> 440mm		<b>SPANNUNGSART</b>	AC/DC
		<b>GEHÄUSEFARBE</b>	grau
		<b>NOTLICHTTAUGLICH</b>	Ja
		<b>SCHALTZYKLEN</b>	> 160.000
		<b>ÜBERSPANNUNGSSCHUTZ</b>	bis 10000 V
		<b>GARANTIE IN JAHREN</b>	7
		<b>L80/B10</b>	59500
		<b>GEEIGNET FÜR AUFBAUMONTAGE</b>	Nein
		<b>GEEIGNET FÜR EINBAUMONTAGE</b>	Nein
		<b>DIMMEN OHNE DIMMER</b>	Nein
		<b>SORTIMENT</b>	Proline

<b>ENERGIEEFFIZIENZKLASSE DER LICHTQUELLE NACH EU-RICHTLINIE 2019/2015</b>	nicht erforderlich
<b>LEBENSDAUER L80/B10 BEI 25°C</b>	59500
<b>LED-LEBENSDAUER LICHTQUELLE L70/B50 BEI 25°C</b>	119000
<b>ETIM GRUPPEN-ID</b>	EC001744
<b>MIT LEUCHTMITTEL</b>	Nein
<b>GEEIGNET FÜR WANDMONTAGE</b>	Ja
<b>GEEIGNET FÜR PENDELAUFHÄNGUNG</b>	Nein
<b>GEEIGNET FÜR DECKENMONTAGE</b>	Nein
<b>BILDSCHIRMARBEITSPLATZTAUGLICH NACH EN 12464-1</b>	Nein
<b>FASSUNG</b>	-
<b>WERKSTOFF DER ABDECKUNG</b>	Glas transparent
<b>BETRIEBSGERÄT</b>	LED-Betriebsgerät stromgesteuert
<b>MIT BETRIEBSGERÄT</b>	Ja
<b>DIMMUNG 0-10 V</b>	Ja
<b>DIMMUNG 1-10 V</b>	Ja
<b>DIMMUNG DALI</b>	Nein
<b>DIMMUNG DMX</b>	Nein
<b>DIMMUNG DSI</b>	Nein
<b>DIMMUNG POTENTIOMETER (GERÄTEINTEGRIERT)</b>	Nein
<b>DIMMUNG LINESWITCH</b>	Nein
<b>DIMMUNG HERSTELLERSPEZIFISCH</b>	Nein
<b>DIMMUNG NETZSPANNUNGSMODULATION</b>	Nein
<b>DIMMUNG PHASENABSCHNITT</b>	Nein
<b>DIMMUNG PROGRAMMIERBAR</b>	Nein
<b>DIMMUNG RF</b>	Nein
<b>DIMMUNG SINE WAVE REDUCTION</b>	Nein
<b>DIMMUNG TOUCH AND DIM</b>	Nein
<b>DIMMUNG ZIGBEE</b>	Nein
<b>DIMMUNG MIT PUSH-BUTTON</b>	Nein
<b>DIMMUNG ABHÄNGIG VOM BETRIEBSGERÄT</b>	Nein
<b>OHNE DIMMFUNKTION</b>	Nein
<b>LICHTVERTEILER</b>	Reflektor
<b>FARBKONSISTENZ (MCADAM-ELLIPSE)</b>	SDCM6
<b>SCHLAGFESTIGKEIT</b>	IK08
<b>LEUCHTE MIT BEGRENZTER OBERFLÄCHENTEMPERATUR "D-ZEICHEN" NACH EN 60598-2-24</b>	Nein
<b>GEEIGNET FÜR NOTLICHT</b>	Ja
<b>MIT BEWEGUNGSMELDER</b>	Nein
<b>MIT LICHTSENSOR</b>	Nein
<b>ABDECKUNG DER LEUCHTE MIT WÄRMEDÄMMMATERIAL MÖGLICH</b>	Nein
<b>GLÜHDRAHTPRÜFUNG NACH IEC 60695-2-11</b>	-
<b>ANSCHLUSSART</b>	Schraubklemme
<b>BEDIENUNG ÜBER BLUETOOTH</b>	Nein
<b>KOMPATIBEL MIT CASAMBI</b>	Ja
<b>KOMPATIBEL MIT APPLE HOMEKIT</b>	Nein
<b>KOMPATIBEL MIT GOOGLE ASSISTANT</b>	Nein
<b>KOMPATIBEL MIT AMAZON ALEXA</b>	Nein
<b>IFTTT-UNTERSTÜTZUNG VERFÜGBAR</b>	Nein
<b>REFLEKTORFARBE</b>	-

<b>GEEIGNET FÜR SEILSYSTEM</b>	Nein
<b>GEEIGNET FÜR KLEMMMONTAGE</b>	Nein
<b>GEEIGNET FÜR STROMSCHIENENMONTAGE</b>	Nein
<b>GEEIGNET FÜR PODEST-/BODENMONTAGE</b>	Ja
<b>GEEIGNET FÜR TRAVERSENMONTAGE</b>	Ja
<b>AUSTAUSCHBARES BETRIEBSGERÄT</b>	Ja
<b>LEUCHTMITTEL</b>	LED nicht austauschbar
<b>NOTSTROMVERSORGUNG INTEGRIERT</b>	Nein
<b>OBERFLÄCHE GEBÜRSTET</b>	Nein
<b>DIMMUNG DALI-2</b>	Nein
<b>DIMMUNG PHASENANSCHNITT</b>	Nein
<b>DIMMUNG GPRS</b>	Nein
<b>LEBENSDAUER L70/B50 BEI 25°C</b>	119000
<b>LEBENSDAUER L90/B10 BEI 25°C</b>	29750
<b>PULSDAUER IN µS</b>	0
<b>BEG FÖRDERUNG</b>	Ja
<b>ENERGIEEFFIZIENZKLASSE DER LICHTQUELLE EINER LEUCHTE</b>	D
<b>LICHTAUSTRITT</b>	Direkt
<b>FARBTEMPERATUR EINSTELLBAR</b>	Nein
<b>LICHTSTROM EINSTELLBAR</b>	Nein
<b>AUSSTRAHLUNGSWINKEL EINSTELLBAR</b>	Nein
<b>VERSTELLBARKEIT</b>	Drehbar
<b>LICHTVERTEILUNG</b>	Symmetrisch
<b>OBERFLÄCHENSCHUTZ</b>	Pulverbeschichtet
<b>AUSSTRAHLUNGSWINKEL</b>	Breitstrahlend 41-80°