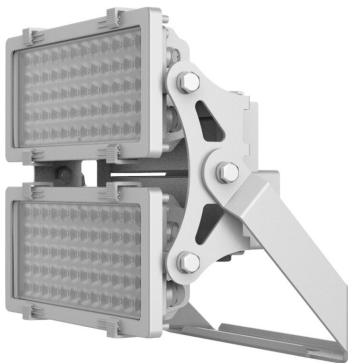


ARTIKEL NR. 4870-040045

DOTLUX LED-Fluter HLFplus 400W 4000K 1-10V dimmbar 45° Abstrahlwinkel



zur Artikelseite

Der kompakte Hochleistungsfluter HLFplus eignet sich ideal für Sport- und Fußballplätze, Großparkplätze, Baustellen- und Kranleuchten uvm.

- Extrem flexible Einsatzmöglichkeiten durch verschiedene Abstrahlwinkel (10°, 15°, 30°, 45°, 60°, 100°x38°)
- Hervorragende Lichtverteilung mit minimalsten ULR-Werten und geringen Lichtstreuverlusten
- Sicherer Betrieb im Aussenbereich dank Pulverbeschichtetem Gehäuse mit hohem IP Schutz (IP66) und Echtglasabdeckung
- Sehr hohe Betriebssicherheit dank integrierte Multi Driver Technology: jeder Strahler verfügt über mehrere unabhängige Stromversorgungen mit integriertem Überspannungsschutz 10KV und 7 Jahren DOTLUX Garantie mit einer überdurchschnittlichen Lebensdauer: L80>80.000h
- Justierbare Bügel für hängende, stehende und Wandmontage inklusive
- Auf Anfrage mit Dimmfunktion erhältlich (FUNK/ZIGBEE/DMX/DALI)
- Diese Leuchte ist flimmerfrei und daher auch für hochauflösende Fernsehaufnahmen (HD) geeignet
- Nachhaltiges Produktdesign durch einfach austauschbare Komponenten
- Andere Lichtfarben sind ab 15Stk bestellbar

NACHFOLGEARTIKEL	-	ABSTRAHLWINKEL	45
GEWICHT IN KG	10.83	SCHUTZART (IP)	IP66
LUMEN PRO WATT	135	LICHTFARBE	weiß
LEISTUNGS-AUFNAHME IN WATT	400	EINGANGSSPANNUNG	176 - 240 V AC/DC
LICHTSTROM NETTO IN LUMEN	54000	NUTZLEBENSDAUER	ca. 80.000 h bei 25°C
		FARBTEMPERATUR IN KELVIN	4000
		FARBWIEDERGABEINDEX	Ra > 82
		POWER-FACTOR	0.92
		EINSCHALTSTROM IN A	0
ABMESSUNGEN		IK SCHUTZGRAD	IK08
Höhe: 159mm		LUMEN PRO WATT	135
Länge: 440mm		SCHUTZKLASSE	I
Breite: 335mm		GEHÄUSEFARBE	grau
		NOTLICHTTAUGLICH	Ja
		SCHALTZYKLEN	> 160.000
		ÜBERSPANNUNGSSCHUTZ	bis 10000 V
		GARANTIE IN JAHREN	7
		L80/B10	59500
		GEEIGNET FÜR AUFBAUMONTAGE	Nein
		GEEIGNET FÜR EINBAUMONTAGE	Nein
		DIMMEN OHNE DIMMER	Nein
		ENERGIEEFFIZIENZKLASSE DER LICHTQUELLE NACH EU-RICHTLINIE 2019/2015	nicht erforderlich
		LEBENSDAUER L80/B10 BEI 25°C	59500

LED-LEBENSDAUER LICHTQUELLE L70/B50 BEI 25°C	119000
ETIM GRUPPEN-ID	EC001744
MIT LEUCHTMITTEL	Ja
GEEIGNET FÜR WANDMONTAGE	Ja
GEEIGNET FÜR PENDELAUFHÄNGUNG	Nein
GEEIGNET FÜR DECKENMONTAGE	Nein
BILDSCHIRMARBEITSPLATZTAUGLICH NACH EN 12464-1	Nein
FASSUNG	-
WERKSTOFF DER ABDECKUNG	Glas transparent
BETRIEBSGERÄT	LED-Betriebsgerät stromgesteuert
MIT BETRIEBSGERÄT	Ja
DIMMUNG 0-10 V	Ja
DIMMUNG 1-10 V	Ja
DIMMUNG DALI	Nein
DIMMUNG DMX	Nein
DIMMUNG DSI	Nein
DIMMUNG POTENTIOMETER (GERÄTEINTEGRIERT)	Nein
DIMMUNG LINESWITCH	Nein
DIMMUNG HERSTELLERSPEZIFISCH	Nein
DIMMUNG NETZSPANNUNGSMODULATION	Nein
DIMMUNG PHASENABSCHNITT	Nein
DIMMUNG PROGRAMMIERBAR	Nein
DIMMUNG RF	Nein
DIMMUNG SINE WAVE REDUCTION	Nein
DIMMUNG TOUCH AND DIM	Nein
DIMMUNG ZIGBEE	Nein
DIMMUNG MIT PUSH-BUTTON	Nein
DIMMUNG ABHÄNGIG VOM BETRIEBSGERÄT	Nein
OHNE DIMMFUNKTION	Nein
LICHTVERTEILER	Reflektor
FARBKONSISTENZ (MCADAM-ELLIPSE)	SDCM6
SCHLAGFESTIGKEIT	IK08
LEUCHTE MIT BEGRENZTER OBERFLÄCHENTEMPERATUR "D-ZEICHEN" NACH EN 60598-2-24	Nein
GEEIGNET FÜR NOTLICHT	Ja
MIT BEWEGUNGSMELDER	Nein
MIT LICHTSENSOR	Nein
ABDECKUNG DER LEUCHTE MIT WÄRMEDÄMMMATERIAL MÖGLICH	Nein
GLÜHDRAHTPRÜFUNG NACH IEC 60695-2-11	-
ANSCHLUSSART_	Schraubklemme
BEDIENUNG ÜBER BLUETOOTH	Nein
KOMPATIBEL MIT CASAMBI	Ja
KOMPATIBEL MIT APPLE HOMEKIT	Nein
KOMPATIBEL MIT GOOGLE ASSISTANT	Nein
KOMPATIBEL MIT AMAZON ALEXA	Nein
IFTTT-UNTERSTÜTZUNG VERFÜGBAR	Nein
REFLEKTORFARBE	-
GEEIGNET FÜR SEILSYSTEM	Nein
GEEIGNET FÜR KLEMMMONTAGE	Nein
GEEIGNET FÜR STROMSCHIENENMONTAGE	Nein

GEEIGNET FÜR PODEST- /BODENMONTAGE	Ja
GEEIGNET FÜR TRAVERSENMONTAGE	Ja
AUSTAUSCHBARES BETRIEBSGERÄT	Ja
LEUCHTMITTEL	LED nicht austauschbar
NOTSTROMVERSORGUNG INTEGRIERT	Nein
OBERFLÄCHE GEBÜRSTET	Nein
DIMMUNG DALI-2	Nein
DIMMUNG PHASENANSCHNITT	Nein
DIMMUNG GPRS	Nein
LEBENSDAUER L70/B50 BEI 25°C	119000
LEBENSDAUER L90/B10 BEI 25°C	29750
PULSDAUER IN µS	0
BEG FÖRDERUNG	Ja
ENERGIEEFFIZIENZKLASSE DER LICHTQUELLE EINER LEUCHE	D
LICHTAUSTRITT	Direkt
FARBTEMPERATUR EINSTELLBAR	Nein
LICHTSTROM EINSTELLBAR	Nein
AUSSTRAHLUNGSWINKEL EINSTELLBAR	Nein
VERSTELLBARKEIT	Drehbar
LICHTVERTEILUNG	Symmetrisch
AUSSTRAHLUNGSWINKEL	Breitstrahlend 41-80°