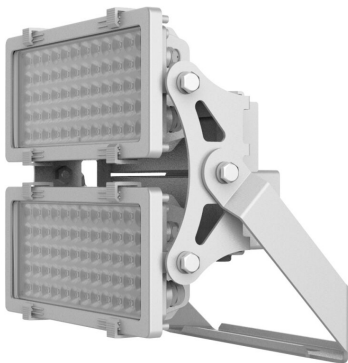


ARTICLE NO. 4870-040045

**DOTLUX Projecteur à LED HLFplus 400W 4000K 1-10V dimmable 45° angle de rayonnement**



page de l'article

Le projecteur compact haute puissance HLFplus est idéal pour les terrains de sport et de football, les grands parkings, les éclairages de chantier et de grue, etc.

- Possibilités d'utilisation extrêmement flexibles grâce aux différents angles de rayonnement (10°, 15°, 30°, 45°, 60°, 100°x38°)
- Excellente répartition de la lumière avec des valeurs ULR minimales et de faibles pertes de diffusion de la lumière
- Fonctionnement sûr en extérieur grâce au boîtier à revêtement par poudre avec protection IP élevée (IP66) et couvercle en verre véritable
- Sécurité de fonctionnement très élevée grâce à la Multi Driver Technology intégrée : chaque projecteur dispose de plusieurs alimentations électriques indépendantes avec protection contre les surtensions 10KV intégrée et 7 ans de garantie DOTLUX avec une durée de vie supérieure à la moyenne : L80>80.000h
- Etriers réglables pour montage suspendu, vertical et mural inclus
- Disponible sur demande avec fonction de gradation (FUNK/ZIGBEE/DMX/DALI)
- Ce luminaire ne scintille pas et convient donc également aux enregistrements télévisés haute définition (HD)
- Conception durable du produit grâce à des composants facilement remplaçables
- D'autres couleurs de lumière peuvent être commandées à partir d'une pièce.

|                                   |       |   |                         |
|-----------------------------------|-------|---|-------------------------|
| <b>ARTICLE DE SUCCESSION</b>      | -     | <b>ANGLE DE RAYONNEMENT</b>                 | 45                      |
| <b>POIDS EN KG</b>                | 10.83 | <b>INDICE DE PROTECTION (IP)</b>            | IP66                    |
| <b>LUMEN PAR WATT</b>             | 135   | <b>LUMINOUS COLOR</b>                       | blanc                   |
| <b>CONSOMMATION EN WATTS</b>      | 400   | <b>TENSION D'ENTRÉE</b>                     | 176 - 240 V AC/DC       |
| <b>FLUX LUMINEUX NET EN LUMEN</b> | 54000 | <b>DURÉE DE VIE UTILE</b>                   | environ 80.000 h à 25°C |
|                                   |       | <b>TEMPÉRATURE DE COULEUR EN KELVIN</b>     | 4000                    |
|                                   |       | <b>INDICE DE RENDU DE COULEUR</b>           | CRI > 82                |
|                                   |       | <b>POWER FACTOR (FACTEUR DE PUISSANCE)</b>  | 0,92                    |
| <b>Dimensions</b>                 |       | <b>COURANT D'APPEL EN A</b>                 | 0                       |
| <b>Hauteur:</b> 159mm             |       | <b>IK DEGRÉ DE PROTECTION</b>               | IK08                    |
| <b>Longueur:</b> 440mm            |       | <b>LUMEN PAR WATT</b>                       | 135                     |
| <b>Largeur:</b> 335mm             |       | <b>CLASSE DE PROTECTION</b>                 | I                       |
|                                   |       | <b>COULEUR DU BOÎTIER</b>                   | gris                    |
|                                   |       | <b>CONVIENT POUR L'ÉCLAIRAGE DE SECOURS</b> | Oui                     |
|                                   |       | <b>CYCLES DE FONCTIONNEMENT</b>             | > 160.000               |
|                                   |       | <b>PROTECTION CONTRE LA SURTENSION</b>      | à 10000 V               |
|                                   |       | <b>GARANTIE EN ANNÉES</b>                   | 7                       |
|                                   |       | <b>L80/B10</b>                              | 59500                   |
|                                   |       | <b>CONVIENT POUR UN MONTAGE EN SURFACE</b>  | Non                     |
|                                   |       | <b>CONVIENT POUR MONTAGE ENCASTRÉ</b>       | Non                     |

|  |                             |
|--|-----------------------------|
| <b>GRADATION SANS GRADATEUR</b>  | Non                         |
| <b>CLASSE DE RENDEMENT ÉNERGÉTIQUE SELON LE RÈGLEMENT EUROPÉEN 2019/2015</b> | pas nécessaire              |
| <b>DURÉE DE VIE L80/B10 à 25°C</b>   | 59500                       |
| <b>SOURCE LUMINEUSE LED-LIFETIME L70/B50 à 25°C</b>                          | 119000                      |
| <b>NUMÉRO D'IDENTIFICATION DU GROUPE ETIM</b>                                | EC001744                    |
| <b>AVEC AMPOULE</b>  | Oui                         |
| <b>MONTAGE MURAL</b>   | Oui                         |
| <b>ADAPTÉ À UNE SUSPENSION</b>   | Non                         |
| <b>ADAPTÉ À UN MONTAGE AU PLAFOND</b>  | Non                         |
| <b>FAIBLE ÉBLOUISSEMENT SELON EN 12464-1 (UGR &lt; 19)</b>                   | Non                         |
| <b>DOUILLE</b>   | -                           |
| <b>MATÉRIAU DE LA VERRINE</b>  | Verre transparent           |
| <b>APPAREILLAGE</b>  | Driver LED courant constant |
| <b>APPAREILLAGE FOURNI</b>   | Oui                         |
| <b>VARIATION 0-10V</b>   | Oui                         |
| <b>VARIATION 1-10V</b>   | Oui                         |
| <b>VARIATION DALI</b>  | Non                         |
| <b>VARIATION DMX</b>   | Non                         |
| <b>VARIATION DSI</b>   | Non                         |
| <b>VARIATION PAR POTENTIOMÈTRE (INTÉGRÉ)</b>                                 | Non                         |
| <b>VARIATION LINESWITCH</b>  | Non                         |
| <b>VARIATION SYSTÈME PROPRIÉTAIRE CONSTRUCTEUR</b>                           | Non                         |
| <b>VARIATION MODULATION DE TENSION SECTEUR</b>                               | Non                         |
| <b>VARIATION PAR COUPURE DE FIN DE PHASE</b>                                 | Non                         |
| <b>VARIATION PROGRAMMABLE</b>  | Non                         |
| <b>VARIATION RF</b>  | Non                         |
| <b>VARIATION SINE WAVE REDUCTION</b>   | Non                         |
| <b>VARIATION TOUCH AND DIM</b>   | Non                         |
| <b>VARIATION ZIGBEE</b>  | Non                         |
| <b>VARIATION AVEC BOUTON-POUSOIR</b>   | Non                         |
| <b>VARIATION EN FONCTION DE LA COMMANDE</b>                                  | Non                         |
| <b>PAS DE VARIATION</b>  | Non                         |
| <b>ÉLÉMENT DE DISTRIBUTION DE LUMIÈRE</b>                                    | Réflecteur                  |
| <b>UNIFORMITÉ DE LA COULEUR (ELLIPSE DE MCADAM)</b>                          | SDCM6                       |
| <b>INDICE DE PROTECTION CONTRE LES CHOCS (IK)</b>                            | IK08                        |
| <b>PROTECTION CONTRE L'INCENDIE « SYMBOLE D » SELON EN 60598-2-24</b>        | Non                         |
| <b>CONVIENT POUR L'ÉCLAIRAGE D'URGENCE</b>                                   | Oui                         |
| <b>AVEC DÉTECTEUR DE MOUVEMENT</b>   | Non                         |
| <b>AVEC DÉTECTEUR CRÉPUSCULAIRE</b>  | Non                         |
| <b>REVÊTEMENT DES LUMINAIRES À ISOLATION THERMIQUE</b>                       | Non                         |
| <b>TEST AU FIL INCANDESCENT SELON IEC 60695-2-11</b>                         | -                           |
| <b>TYPE DE CONNEXION</b>   | Borne à vis                 |
| <b>COMMANDE VIA BLUETOOTH</b>  | Non                         |
| <b>COMPATIBLE AVEC CASAMBI</b>   | Oui                         |

|  |                                   |
|--|-----------------------------------|
| <b>COMPATIBLE AVEC APPLE HOMEKIT</b>   | Non                               |
| <b>COMPATIBLE AVEC GOOGLE ASSISTANT</b>                                      | Non                               |
| <b>COMPATIBLE AVEC AMAZON ALEXA</b>  | Non                               |
| <b>COMPATIBLE IFTTT</b>  | Non                               |
| <b>RéFLECTEUR</b>  | -                                 |
| <b>CONVIENT POUR SYSTÈME DE CABLE BASSE TENSION</b>                          | Non                               |
| <b>ADAPTé à UN MONTAGE PAR SERRAGE</b>                                       | Non                               |
| <b>ADAPTé à UN MONTAGE SUR RAIL</b>  | Non                               |
| <b>ADAPTé à UN MONTAGE SUR PALIER/AU SOL</b>                                 | Oui                               |
| <b>ADAPTé à UN MONTAGE SUR TRAVERSE</b>                                      | Oui                               |
| <b>APPAREIL DE COMMANDE éCHANGEABLE</b>                                      | Oui                               |
| <b>SOURCE LUMINEUSE</b>  | LED non interchangeable           |
| <b>ALIMENTATION DE SECOURS INTéGRéE</b>                                      | Non                               |
| <b>SURFACE BROSSéE</b>   | Non                               |
| <b>VARIATION DALI-2</b>  | Non                               |
| <b>VARIATION PAR COUPURE DE DÉBUT DE PHASE</b>                               | Non                               |
| <b>VARIATION GPRS</b>  | Non                               |
| <b>DURéE DE VIE L70/B50 à 25°C</b>   | 119000                            |
| <b>DURéE DE VIE L90/B10 à 25°C</b>   | 29750                             |
| <b>DURéE D'IMPULSION EN µS</b>   | 0                                 |
| <b>SOUTIEN BEG</b>   | pertinent en Allemagne uniquement |
| <b>CLASSE D'EFFICACITÉ éNERGéTIQUE DE LA SOURCE LUMINEUSE D'UN LUMINAIRE</b> | D                                 |
| <b>éMISSION DE LUMIèRE</b>   | Direct                            |
| <b>TEMPéRATURE DE COULEUR RéGLABLE</b>                                       | Non                               |
| <b>RéGLAGE DES LUMENS</b>  | Non                               |
| <b>ANGLE DE RAYONNEMENT AJUSTABLE</b>  | Non                               |
| <b>RéGLABILITé</b>   | Rotatif                           |
| <b>RéPARTITION LUMINEUSE</b>   | Symétrique                        |
| <b>ANGLE DE FAISCEAU</b>   | Faisceau extensif 40-80°          |