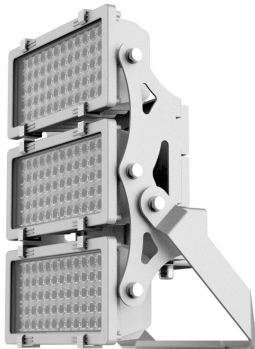


ARTIKEL NR. 4871-040010

DOTLUX LED-Fluter HLFplus 600W 4000K 1-10V dimmbar 10° Abstrahlwinkel



zur Artikelseite

Der kompakte Hochleistungsfluter HLFplus eignet sich ideal für Sport- und Fußballplätze, Großparkplätze, Baustellen- und Kranleuchten uvm.

- Extrem flexible Einsatzmöglichkeiten durch verschiedene Abstrahlwinkel (10°, 15°, 30°, 45°, 60°, 100°x38°)
- Hervorragende Lichtverteilung mit minimalsten ULR-Werten und geringen Lichtstreuverlusten durch asymmetrischen Abstrahlwinkel 100°x38°
- Sicherer Betrieb im Aussenbereich dank Pulverbeschichtetem Gehäuse mit hohem IP Schutz (IP66) und Echtglasabdeckung
- Sehr hohe Betriebssicherheit dank integrierte Multi Driver Technology: jeder Strahler verfügt über mehrere unabhängige Stromversorgungen mit integriertem Überspannungsschutz 10KV und 7 Jahren DOTLUX Garantie mit einer überdurchschnittlichen Lebensdauer: L80>80.000h
- Justierbare Bügel für hängende, stehende und Wandmontage inklusive
- Auf Anfrage mit Dimmfunktion erhältlich (FUNK/ZIGBEE/DMX/DALI)
- Diese Leuchte ist flimmerfrei und daher auch für hochauflösende Fernsehaufnahmen (HD) geeignet
- Nachhaltiges Produktdesign durch einfach austauschbare Komponenten
- Andere Lichtfarben sind ab 15stk bestellbar

NACHFOLGEARTIKEL	-	ABSTRAHLWINKEL	10
VORGÄNGERARTIKEL	4240-060	SCHUTZART (IP)	IP66
		LICHTFARBE	weiß
GEWICHT IN KG	15	EINGANGSSPANNUNG	176 - 240 V AC/DC
LEISTUNGS-AUFNAHME IN WATT	600	NUTZLEBENSDAUER	ca. 80.000 h bei 25°C
LICHTSTROM NETTO IN LUMEN	70000	FARBTEMPERATUR IN KELVIN	4000
LUMEN PRO WATT	117	FARBWIEDERGABEINDEX	Ra > 82
		POWER-FACTOR	0,92
		EINSCHALTSTROM IN A	0
ABMESSUNGEN		IK SCHUTZGRAD	IK08
Länge: 562mm		LUMEN PRO WATT	117
Breite: 335mm		SCHUTZKLASSE	I
Höhe: 163mm		SPANNUNGSART	AC/DC
		GEHÄUSEFARBE	grau
		NOTLICHTTAUGLICH	Ja
		SCHALTZYKLEN	> 160.000
		ÜBERSPANNUNGSSCHUTZ	bis 10000 V
		GARANTIE IN JAHREN	7
		L80/B10	80000
		GEEIGNET FÜR AUFBAUMONTAGE	Nein
		GEEIGNET FÜR EINBAUMONTAGE	Nein
		DIMMEN OHNE DIMMER	Nein
		SORTIMENT	ProLine

ENERGIEEFFIZIENZKLASSE DER LICHTQUELLE NACH EU-RICHTLINIE 2019/2015	nicht erforderlich
LEBENSDAUER L80/B10 BEI 25°C	80000
LED-LEBENSDAUER LICHTQUELLE L70/B50 BEI 25°C	160000
ETIM GRUPPEN-ID	EC001744
MIT LEUCHTMITTEL	Ja
GEEIGNET FÜR WANDMONTAGE	Ja
GEEIGNET FÜR PENDELAUFHÄNGUNG	Nein
GEEIGNET FÜR DECKENMONTAGE	Nein
BILDSCHIRMARBEITSPLATZTAUGLICH NACH EN 12464-1	Nein
FASSUNG	-
WERKSTOFF DER ABDECKUNG	Glas transparent
BETRIEBSGERÄT	LED-Betriebsgerät stromgesteuert
MIT BETRIEBSGERÄT	Ja
DIMMUNG 0-10 V	Ja
DIMMUNG 1-10 V	Ja
DIMMUNG DALI	Nein
DIMMUNG DMX	Nein
DIMMUNG DSI	Nein
DIMMUNG POTENTIOMETER (GERÄTEINTEGRIERT)	Nein
DIMMUNG LINESWITCH	Nein
DIMMUNG HERSTELLERSPEZIFISCH	Nein
DIMMUNG NETZSPANNUNGSMODULATION	Nein
DIMMUNG PHASENABSCHNITT	Nein
DIMMUNG PROGRAMMIERBAR	Nein
DIMMUNG RF	Nein
DIMMUNG SINE WAVE REDUCTION	Nein
DIMMUNG TOUCH AND DIM	Nein
DIMMUNG ZIGBEE	Nein
DIMMUNG MIT PUSH-BUTTON	Nein
DIMMUNG ABHÄNGIG VOM BETRIEBSGERÄT	Nein
OHNE DIMMFUNKTION	Nein
LICHTVERTEILER	Reflektor
FARBKONSISTENZ (MCADAM-ELLIPSE)	SDCM6
SCHLAGFESTIGKEIT	IK08
GEEIGNET FÜR NOTLICHT	Ja
MIT BEWEGUNGSMELDER	Nein
MIT LICHTSENSOR	Ja
ABDECKUNG DER LEUCHE MIT WÄRMEDÄMMMATERIAL MÖGLICH	Nein
GLÜHDRAHTPRÜFUNG NACH IEC 60695-2-11	-
KONSTANT-LICHTSTROM-REGELUNG	Nein
ANSCHLUSSART_	Schraubklemme
BEDIENUNG ÜBER BLUETOOTH	Nein
KOMPATIBEL MIT CASAMBI	Ja
KOMPATIBEL MIT APPLE HOMEKIT	Nein
KOMPATIBEL MIT GOOGLE ASSISTANT	Nein
KOMPATIBEL MIT AMAZON ALEXA	Nein
IFTTT-UNTERSTÜTZUNG VERFÜGBAR	Nein
REFLEKTORFARBE	-
GEEIGNET FÜR SEILSYSTEM	Nein
GEEIGNET FÜR KLEMMMONTAGE	Nein

GEEIGNET FÜR STROMSCHIENENMONTAGE	Nein
GEEIGNET FÜR PODEST-/BODENMONTAGE	Ja
GEEIGNET FÜR TRAVERSENMONTAGE	Ja
AUSTAUSCHBARES BETRIEBSGERÄT	Ja
LEUCHTMITTEL	LED nicht austauschbar
NOTSTROMVERSORGUNG INTEGRIERT	Nein
OBERFLÄCHE GEBÜRSTET	Nein
DIMMUNG DALI-2	Nein
DIMMUNG PHASENANSCHNITT	Nein
DIMMUNG GPRS	Nein
LEBENSDAUER L70/B50 BEI 25°C	160000
LEBENSDAUER L90/B10 BEI 25°C	40000
PULSDAUER IN µS	0
BEG FÖRDERUNG	Nein
ENERGIEEFFIZIENZKLASSE DER LICHTQUELLE EINER LEUCHTE	D
LICHTAUSTRITT	Direkt
FARBTEMPERATUR EINSTELLBAR	Nein
LICHTSTROM EINSTELLBAR	Nein
AUSSTRAHLUNGSWINKEL EINSTELLBAR	Nein
VERSTELLBARKEIT	Drehbar
LICHTVERTEILUNG	Symmetrisch
AUSSTRAHLUNGSWINKEL	Extrem engstrahlend 5-10°
OBERFLÄCHENSCHUTZ	Pulverbeschichtet