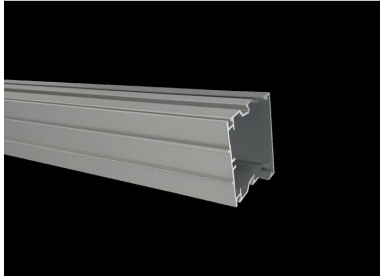


ARTIKEL NR. 4955

DOTLUX LED-Lichtbandsystem LINEAcompact Blindeinheit zweilängig



zur Artikelseite

Zweilängige LINEAcompact Blindeinheit.

NACHFOLGEARTIKEL	-	SCHUTZART (IP)	IP54
GEWICHT IN KG	3.5	LICHTFARBE	-
ABMESSUNGEN		EINGANGSSPANNUNG	176 - 240 V AC/DC
Länge: 2886mm		FARBTEMPERATUR IN KELVIN	-
Breite: 62mm		EINSCHALTSTROM IN A	0
Höhe: 51mm		SCHUTZKLASSE	I
		SPANNUNGSART	AC/DC
		GEHÄUSEFARBE	Aluminium
		NOTLICHTTAUGLICH	Nein
		EINGANGSSPANNUNGSBEREICH	176-240 AC/DC
		GEEIGNET FÜR AUFBAUMONTAGE	Ja
		GEEIGNET FÜR EINBAUMONTAGE	Nein
		EINGANGSSPANNUNGSBEREICH LEUCHTE	176-240 AC/DC
		ENERGIEEFFIZIENZKLASSE DER LICHTQUELLE NACH EU-RICHTLINIE 2019/2015	nicht erforderlich
		ETIM GRUPPEN-ID	EC002892
		MIT LEUCHTMITTEL	Nein
		GEEIGNET FÜR WANDMONTAGE	Nein
		GEEIGNET FÜR PENDELAUFHÄNGUNG	Nein
		GEEIGNET FÜR DECKENMONTAGE	Ja
		GEEIGNET FÜR LICHTBANDKONFIGURATION	Ja
		FASSUNG	-
		WERKSTOFF DER ABDECKUNG	-
		AUSFÜHRUNG DES RASTERS	-
		MIT BETRIEBSGERÄT	Nein

DIMMUNG 0-10 V	Nein
DIMMUNG 1-10 V	Nein
DIMMUNG DALI	Nein
DIMMUNG DMX	Nein
DIMMUNG DSI	Nein
DIMMUNG POTENTIOMETER (GERÄTEINTEGRIERT)	Nein
DIMMUNG LINESWITCH	Nein
DIMMUNG HERSTELLERSPEZIFISCH	Nein
DIMMUNG NETZSPANNUNGSMODULATION	Nein
DIMMUNG PHASENABSCHNITT	Nein
DIMMUNG PROGRAMMIERBAR	Nein
DIMMUNG RF	Nein
DIMMUNG SINE WAVE REDUCTION	Nein
DIMMUNG TOUCH AND DIM	Nein
DIMMUNG ZIGBEE	Nein
DIMMUNG MIT PUSH-BUTTON	Nein
DIMMUNG ABHÄNGIG VOM BETRIEBSGERÄT	Nein
OHNE DIMMFUNKTION	Nein
LICHTVERTEILER	-
LICHTVERTEILUNG	-
AUSSTRAHLUNGSWINKEL	-
FARBKONSISTENZ (MCADAM-ELLIPSE)	SDCM6
LICHTAUSTRITT	-
LEUCHE MIT BEGRENZTER OBERFLÄCHENTEMPERATUR "D-ZEICHEN" NACH EN 60598-2-24	Ja
GEEIGNET FÜR NOTLICHT	Nein
MIT BEWEGUNGSMELDER	Nein
MIT LICHTSENSOR	Nein
ABDECKUNG DER LEUCHE MIT WÄRMEDÄMMATERIAL MÖGLICH	Nein
MIT LUFTSCHLITZEN	Nein
KONSTANT-LICHTSTROM-REGELUNG	Nein
ART DER VERDRAHTUNG	Mit Durchgangsverdrahtung
ANSCHLUSSART_	Steckklemme
FARBTEMPERATUR EINSTELLBAR	-
LICHTSTROM EINSTELLBAR	-
AUSSTRAHLUNGSWINKEL EINSTELLBAR	-
BEDIENUNG ÜBER BLUETOOTH	Nein
KOMPATIBEL MIT CASAMBI	Nein
KOMPATIBEL MIT APPLE HOMEKIT	Nein
KOMPATIBEL MIT GOOGLE ASSISTANT	Nein
KOMPATIBEL MIT AMAZON ALEXA	Nein
IFTTT-UNTERSTÜTZUNG VERFÜGBAR	Nein
AUSTAUSCHBARES BETRIEBSGERÄT	Nein
LEUCHTMITTEL	-
NOTSTROMVERSORGUNG INTEGRIERT	Nein
DIMMUNG DALI-2	Nein
DIMMUNG PHASENANSCHNITT	Nein
DIMMUNG GPRS	Nein
PULSDAUER IN µS	0
BEG FÖRDERUNG	Nein
ENERGIEEFFIZIENZKLASSE DER LICHTQUELLE EINER LEUCHE	-

OBERFLÄCHENSCHUTZ GEHÄUSE
BETRIEBSGERÄT

Pulverbeschichtet
Nicht erforderlich