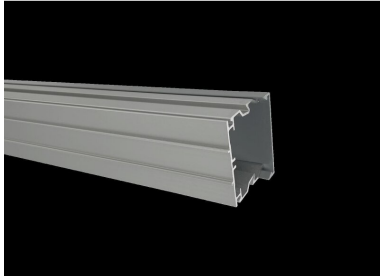


ARTICLE NO. 4955

DOTLUX Système de chemin lumineux à LED LINEAcompact Unité aveugle à deux longueurs



page de l'article

Unité aveugle LINEAcompact à deux longueurs.

ARTICLE DE SUCCESSION	-	INDICE DE PROTECTION (IP)	IP54
POIDS EN KG	3.5	Luminous color	
		TENSION D'ENTRÉE	176 - 240 V AC/DC
		TEMPÉRATURE DE COULEUR EN KELVIN	-
		COURANT D'APPEL EN A	0
Dimensions		CLASSE DE PROTECTION	I
Longueur: 2886mm		TYPE DE TENSION	AC/DC
Largeur: 62mm		COULEUR DU BOÎTIER	Aluminium
Hauteur: 51mm		CONVIENT POUR L'ÉCLAIRAGE DE SECOURS	Non
		PLAGE DE TENSION D'ENTRÉE	176-240 AC/DC
		CONVIENT POUR UN MONTAGE EN SURFACE	Oui
		CONVIENT POUR MONTAGE ENCASTRÉ	Non
		PLAGE DE TENSION D'ENTRÉE LUMINAIRE	176-240 AC/DC
		CLASSE DE RENDEMENT ÉNERGÉTIQUE SELON LE RÈGLEMENT EUROPÉEN 2019/2015	pas nécessaire
		ETIM GRUPPEN-ID	EC002892
		AVEC AMPOULE	Non
		MONTAGE MURAL	Non
		ADAPTÉ À UNE SUSPENSION	Non
		ADAPTÉ À UN MONTAGE AU PLAFOND	Oui
		MONTAGE EN LIGNE CONTINUE POSSIBLE	Oui
		DOUILLE	-
		MATÉRIAU DE LA VERRINE	-

FINITION DU PARALUME	-
APPAREILLAGE FOURNI	Non
VARIATION 0-10V	Non
VARIATION 1-10V	Non
VARIATION DALI	Non
VARIATION DMX	Non
VARIATION DSI	Non
VARIATION PAR POTENTIOMÈTRE (INTÉGRÉ)	Non
VARIATION LINESWITCH	Non
VARIATION SYSTÈME PROPRIÉTAIRE CONSTRUCTEUR	Non
VARIATION MODULATION DE TENSION SECTEUR	Non
VARIATION PAR COUPURE DE FIN DE PHASE	Non
VARIATION PROGRAMMABLE	Non
VARIATION RF	Non
VARIATION SINE WAVE REDUCTION	Non
VARIATION TOUCH AND DIM	Non
VARIATION ZIGBEE	Non
VARIATION AVEC BOUTON-POUSOIR	Non
VARIATION EN FONCTION DE LA COMMANDE	Non
PAS DE VARIATION	Non
ÉLÉMENT DE DISTRIBUTION DE LUMIÈRE	-
RÉPARTITION LUMINEUSE	-
ANGLE DE FAISCEAU	-
UNIFORMITÉ DE LA COULEUR (ELLIPSE DE MCADAM)	SDCM6
ÉMISSION DE LUMIÈRE	-
PROTECTION CONTRE L'INCENDIE « SYMBOLE D » SELON EN 60598-2-24	Oui
CONVIENT POUR L'ÉCLAIRAGE D'URGENCE	Non
AVEC DÉTECTEUR DE MOUVEMENT	Non
AVEC DÉTECTEUR CRÉPUSCULAIRE	Non
REVÊTEMENT DES LUMINAIRES À ISOLATION THERMIQUE	Non
AVEC GRILLES D'AÉRATION	Non
RÉGULATION CONSTANTE DU FLUX LUMINEUX	Non
TYPE DE CÂBLAGE	Câblage traversant inclus
TYPE DE CONNEXION	Borne automatique
TEMPÉRATURE DE COULEUR RÉGLABLE	-
RÉGLAGE DES LUMENS	-
ANGLE DE RAYONNEMENT AJUSTABLE	-
COMMANDE VIA BLUETOOTH	Non
COMPATIBLE AVEC CASAMBI	Non
COMPATIBLE AVEC APPLE HOMEKIT	Non
COMPATIBLE AVEC GOOGLE ASSISTANT	Non
COMPATIBLE AVEC AMAZON ALEXA	Non
COMPATIBLE IFTTT	Non
APPAREIL DE COMMANDE ÉCHANGEABLE	Non
SOURCE LUMINEUSE	-
ALIMENTATION DE SECOURS INTÉGRÉE	Non
VARIATION DALI-2	Non

VARIATION PAR COUPURE DE DÉBUT DE PHASE	Non
VARIATION GPRS	Non
DURÉE D'IMPULSION EN μS	0
SOUTIEN BEG	Pertinent en Allemagne uniquement
ENERGIEEFFIZIENZKLASSE DER LICHTQUELLE EINER LEUCHTE	-
PROTECTION DE LA SURFACE DU BOÎTIER	Revêtu par poudre
APPAREILLAGE	Non requis