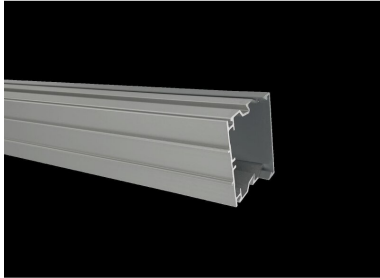


ARTIKEL NR. 4954

DOTLUX LED-Lichtbandsystem LINEAcompact Blindeinheit einlängig



zur Artikelseite

Einlängige LINEAcompact Blindeinheit.

NACHFOLGEARTIKEL	-	SCHUTZART (IP)	IP54
GEWICHT IN KG	2.71	LICHTFARBE	-
ABMESSUNGEN		EINGANGSSPANNUNG	176 - 240 V AC/DC
Länge: 1452mm		FARBTEMPERATUR IN KELVIN	-
Breite: 66mm		EINSCHALTSTROM IN A	0
Höhe: 63mm		IK SCHUTZGRAD	-
		SCHUTZKLASSE	I
		SPANNUNGSART	AC/DC
		GEHÄUSEFARBE	-
		NOTLICHTTAUGLICH	Nein
		EINGANGSSPANNUNGSBEREICH	176-240 AC/DC
		GEEIGNET FÜR AUFBAUMONTAGE	Ja
		GEEIGNET FÜR EINBAUMONTAGE	Nein
		EINGANGSSPANNUNGSBEREICH LEUCHE	176-240 AC/DC
		ENERGIEEFFIZIENZKLASSE DER LICHTQUELLE NACH EU-RICHTLINIE 2019/2015	nicht erforderlich
		ETIM GRUPPEN-ID	EC002892
		MIT LEUCHTMITTEL	Nein
		GEEIGNET FÜR WANDMONTAGE	Nein
		GEEIGNET FÜR PENDELAUFHÄNGUNG	Nein
		GEEIGNET FÜR DECKENMONTAGE	Ja
		GEEIGNET FÜR LICHTBANDKONFIGURATION	Ja
		FASSUNG	-
		AUSFÜHRUNG DES RASTERS	-
		BETRIEBSGERÄT	-

MIT BETRIEBSGERÄT	Nein
DIMMUNG 0-10 V	Nein
DIMMUNG 1-10 V	Nein
DIMMUNG DALI	Nein
DIMMUNG DMX	Nein
DIMMUNG DSI	Nein
DIMMUNG POTENTIOMETER (GERÄTEINTEGRIERT)	Nein
DIMMUNG LINESWITCH	Nein
DIMMUNG HERSTELLERSPEZIFISCH	Nein
DIMMUNG NETZSPANNUNGSMODULATION	Nein
DIMMUNG PHASENABSCHNITT	Nein
DIMMUNG PROGRAMMIERBAR	Nein
DIMMUNG RF	Nein
DIMMUNG SINE WAVE REDUCTION	Nein
DIMMUNG TOUCH AND DIM	Nein
DIMMUNG ZIGBEE	Nein
DIMMUNG MIT PUSH-BUTTON	Nein
DIMMUNG ABHÄNGIG VOM BETRIEBSGERÄT	Nein
OHNE DIMMFUNKTION	Ja
LICHTVERTEILER	-
LICHTVERTEILUNG	-
AUSSTRAHLUNGSWINKEL	-
LICHTAUSTRITT	-
SCHLAGFESTIGKEIT	-
LEUCHE MIT BEGRENZTER OBERFLÄCHENTEMPERATUR "D- ZEICHEN" NACH EN 60598-2-24	Ja
GEEIGNET FÜR NOTLICHT	Nein
MIT BEWEGUNGSMELDER	Nein
MIT LICHTSENSOR	Nein
ABDECKUNG DER LEUCHE MIT WÄRMEDÄMMATERIAL MÖGLICH	Nein
MIT LUFTSCHLITZEN	Nein
GLÜHDRAHTPRÜFUNG NACH IEC 60695-2-11	-
KONSTANT-LICHTSTROM-REGELUNG	Nein
ART DER VERDRAHTUNG	Mit Durchgangsverdrahtung
ANSCHLUSSART_	Steckklemme
PHOTOBIOLOGISCHE SICHERHEIT NACH EN 62471	-
FARBTEMPERATUR EINSTELLBAR	-
LICHTSTROM EINSTELLBAR	-
AUSSTRAHLUNGSWINKEL EINSTELLBAR	-
BEDIENUNG ÜBER BLUETOOTH	Nein
KOMPATIBEL MIT CASAMBI	Nein
KOMPATIBEL MIT APPLE HOMEKIT	Nein
KOMPATIBEL MIT GOOGLE ASSISTANT	Nein
KOMPATIBEL MIT AMAZON ALEXA	Nein
IFTTT-UNTERSTÜTZUNG VERFÜGBAR	Nein
AUSTAUSCHBARES BETRIEBSGERÄT	Nein
LEUCHTMITTEL	-
NOTSTROMVERSORGUNG INTEGRIERT	Nein
DIMMUNG DALI-2	Nein
DIMMUNG PHASENANSCHNITT	Nein
DIMMUNG GPRS	Nein

PULSDAUER IN μS	0
BEG FÖRDERUNG	Nein
ENERGIEEFFIZIENZKLASSE DER LICHTQUELLE EINER LEUCHE	-
OBERFLÄCHENSCHUTZ GEHÄUSE	Sonstige
WERKSTOFF DER ABDECKUNG	Ohne Abdeckung