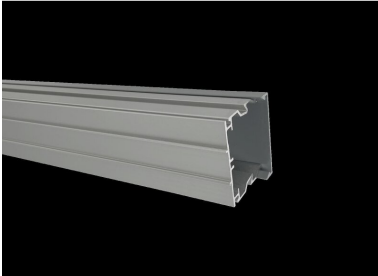


ARTICLE NO. 4954

DOTLUX Système de chemin lumineux à LED LINEAcompact Unité aveugle simple longueur



page de l'article

Unité aveugle LINEAcompact à une longueur.

ARTICLE DE SUCCESSION	-	INDICE DE PROTECTION (IP)	IP54
		Luminous color	
POIDS EN KG	2.71	TENSION D'ENTRÉE	176 - 240 V AC/DC
		TEMPÉRATURE DE COULEUR EN KELVIN	-
		COURANT D'APPEL EN A	0
		IK DEGRÉ DE PROTECTION	-
Dimensions		CLASSE DE PROTECTION	I
Longueur: 1452mm		TYPE DE TENSION	AC/DC
Largeur: 66mm		COULEUR DU BOÎTIER	-
Hauteur: 63mm		CONVIENT POUR L'ÉCLAIRAGE DE SECOURS	Non
		PLAGE DE TENSION D'ENTRÉE	176-240 AC/DC
		CONVIENT POUR UN MONTAGE EN SURFACE	Oui
		CONVIENT POUR MONTAGE ENCASTRÉ	Non
		PLAGE DE TENSION D'ENTRÉE LUMINAIRE	176-240 AC/DC
		CLASSE DE RENDEMENT ÉNERGÉTIQUE SELON LE RÈGLEMENT EUROPÉEN 2019/2015	pas nécessaire
		ETIM GRUPPEN-ID	EC002892
		AVEC AMPOULE	Non
		MONTAGE MURAL	Non
		ADAPTÉ À UNE SUSPENSION	Non
		ADAPTÉ À UN MONTAGE AU PLAFOND	Oui
		MONTAGE EN LIGNE CONTINUE POSSIBLE	Oui
		DOUILLE	-

FINITION DU PARALUME	-
APPAREILLAGE	-
APPAREILLAGE FOURNI	Non
VARIATION 0-10V	Non
VARIATION 1-10V	Non
VARIATION DALI	Non
VARIATION DMX	Non
VARIATION DSI	Non
VARIATION PAR POTENTIOMÈTRE (INTÉGRÉ)	Non
VARIATION LINESWITCH	Non
VARIATION SYSTÈME PROPRIÉTAIRE CONSTRUCTEUR	Non
VARIATION MODULATION DE TENSION SECTEUR	Non
VARIATION PAR COUPURE DE FIN DE PHASE	Non
VARIATION PROGRAMMABLE	Non
VARIATION RF	Non
VARIATION SINE WAVE REDUCTION	Non
VARIATION TOUCH AND DIM	Non
VARIATION ZIGBEE	Non
VARIATION AVEC BOUTON-POUSOIR	Non
VARIATION EN FONCTION DE LA COMMANDE	Non
PAS DE VARIATION	Oui
ÉLÉMENT DE DISTRIBUTION DE LUMIÈRE	-
RÉPARTITION LUMINEUSE	-
ANGLE DE FAISCEAU	-
ÉMISSION DE LUMIÈRE	-
INDICE DE PROTECTION CONTRE LES CHOCS (IK)	-
PROTECTION CONTRE L'INCENDIE « SYMBOLE D » SELON EN 60598-2-24	Oui
CONVIENT POUR L'ÉCLAIRAGE D'URGENCE	Non
AVEC DÉTECTEUR DE MOUVEMENT	Non
AVEC DÉTECTEUR CRÉPUSCULAIRE	Non
REVÊTEMENT DES LUMINAIRES À ISOLATION THERMIQUE	Non
AVEC GRILLES D'AÉRATION	Non
TEST AU FIL INCANDESCENT SELON IEC 60695-2-11	-
RÉGULATION CONSTANTE DU FLUX LUMINEUX	Non
TYPE DE CÂBLAGE	Câblage traversant inclus
TYPE DE CONNEXION	Borne automatique
GROUPE DE RISQUE PHOTOBIOLOGIQUE SELON EN 62471	-
TEMPÉRATURE DE COULEUR RÉGLABLE	-
RÉGLAGE DES LUMENS	-
ANGLE DE RAYONNEMENT AJUSTABLE	-
COMMANDE VIA BLUETOOTH	Non
COMPATIBLE AVEC CASAMBI	Non
COMPATIBLE AVEC APPLE HOMEKIT	Non
COMPATIBLE AVEC GOOGLE ASSISTANT	Non
COMPATIBLE AVEC AMAZON ALEXA	Non
COMPATIBLE IFTTT	Non

APPAREIL DE COMMANDE éCHANGEABLE	Non
SOURCE LUMINEUSE	-
ALIMENTATION DE SECOURS INTéGRéE	Non
VARIATION DALI-2	Non
VARIATION PAR COUPURE DE DÉBUT DE PHASE	Non
VARIATION GPRS	Non
DURéE D'IMPULSION EN µS	0
SOUTIEN BEG	Pertinent en Allemagne uniquement
ENERGIEEFFIZIENZKLASSE DER LICHTQUELLE EINER LEUCHTE	-
PROTECTION DE LA SURFACE DU BOTTIER	Autre
MATéRIAU DE LA VERRINE	Sans verrine