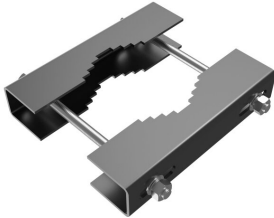


ARTICLE NO. 4913

**DOTLUX Support de serrage 40-150mm pour LENSplus 200-300W**



page de l'article

Support de serrage pour mâts d'un diamètre de 40 à 150 mm pour un montage sûr du projecteur LENSplus de 200 W à 300 W

<b>ARTICLE DE SUCCESSION</b>	-	<b>ETIM GRUPPEN-ID</b>	EC002559
<b>POIDS EN KG</b>	2	<b>SOUTIEN BEG</b>	Pertinent en Allemagne uniquement

**Dimensions**

**Longueur:** 260mm

**Largeur:** 50mm

**Hauteur:** 50mm