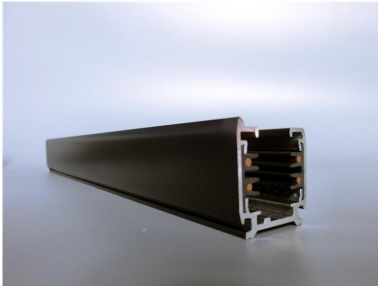


ARTIKEL NR. 3893-53

**DOTLUX 3 Phasen-Stromschiene, 3 m, schwarz matt**



zur Artikelseite

- 3 Phasen-Stromschiene, 3 m. schwarz

<b>NACHFOLGEARTIKEL</b>	-	<b>SCHUTZKLASSE</b>	ohne
<b>GEWICHT IN KG</b>	2.6	<b>ÄHNLICH RAL-FARBE</b>	9005
<b>ABMESSUNGEN</b>		<b>GEEIGNET FÜR AUFBAUMONTAGE</b>	Ja
<b>Länge:</b> 3000mm		<b>ETIM GRUPPEN-ID</b>	EC000101
<b>Breite:</b> 33mm		<b>GEEIGNET FÜR PENDELAUFHÄNGUNG</b>	Ja
<b>Höhe:</b> 36mm		<b>AUFBAU</b>	Ja
		<b>BIEGBAR</b>	Nein
		<b>BUSFÄHIG</b>	Nein
		<b>EINBAU</b>	Nein
		<b>WERKSTOFF</b>	Aluminium
		<b>BEG FÖRDERUNG</b>	Nein
		<b>AUSFÜHRUNG DER OBERFLÄCHE</b>	Matt
		<b>FORM</b>	Sonstige
		<b>FARBE</b>	Schwarz