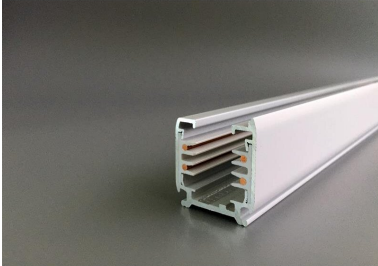


ARTIKEL NR. 3893-W3

DOTLUX 3 Phasen-Stromschiene, 3 m, weiss matt



zur Artikelseite

- 3 Phasen-Stromschiene, 3m. weiss

NACHFOLGEARTIKEL	-	SCHUTZKLASSE	ohne
GEWICHT IN KG	2.6	ÄHNLICH RAL-FARBE	9003
		GEEIGNET FÜR AUFBAUMONTAGE	Ja
		ETIM GRUPPEN-ID	EC000101
		GEEIGNET FÜR PENDELAUFHÄNGUNG	Ja
ABMESSUNGEN		AUFBAU	Ja
Länge: 3000mm		BIEGBAR	Nein
Breite: 31mm		BUSFÄHIG	Nein
Höhe: 36mm		EINBAU	Nein
		WERKSTOFF	Aluminium
		BEG FÖRDERUNG	Nein
		AUSFÜHRUNG DER OBERFLÄCHE	Matt
		FORM	Sonstige
		FARBE	Weiß