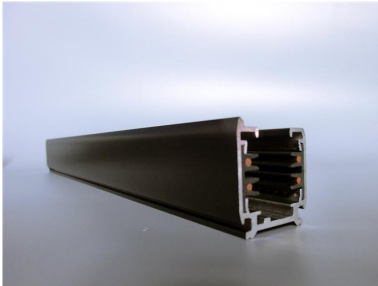


ARTIKEL NR. 3893-52

DOTLUX 3 Phasen-Stromschiene, 2 m, schwarz matt



zur Artikelseite

- 3 Phasen-Stromschiene, 2 m. schwarz

NACHFOLGEARTIKEL	-	SCHUTZKLASSE	ohne
GEWICHT IN KG	1.72	ÄHNLICH RAL-FARBE	9005
ABMESSUNGEN		GEEIGNET FÜR AUFBAUMONTAGE	Ja
Länge: 2000mm		ETIM GRUPPEN-ID	EC000101
Breite: 31mm		GEEIGNET FÜR PENDELAUFHÄNGUNG	Ja
Höhe: 34mm		AUFBAU	Ja
		BIEGBAR	Nein
		BUSFÄHIG	Nein
		EINBAU	Nein
		WERKSTOFF	Aluminium
		BEG FÖRDERUNG	Nein
		AUSFÜHRUNG DER OBERFLÄCHE	Matt
		FORM	Sonstige
		FARBE	Schwarz