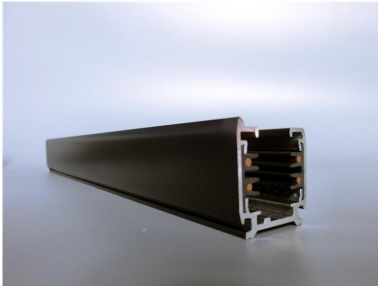


ARTICLE NO. 3893-52

**DOTLUX Rail d'alimentation triphasé, 2 m, noir mat**



page de l'article

- Rail d'alimentation à 3 phases, 2 m. noir

<b>ARTICLE DE SUCCESSION</b>	-	<b>CLASSE DE PROTECTION</b>	sans
<b>POIDS EN KG</b>	1.72	<b>SIMILAIRE COULEUR RAL</b>	9005
<b>Dimensions</b>		<b>CONVIENT POUR UN MONTAGE EN SURFACE</b>	Oui
<b>Longueur:</b> 2000mm		<b>ETIM GRUPPEN-ID</b>	EC000101
<b>Largeur:</b> 31mm		<b>ADAPTé à UNE SUSPENSION</b>	Oui
<b>Hauteur:</b> 34mm		<b>MONTAGE EN APPARENT</b>	Oui
		<b>PLIABLE</b>	Nein
		<b>CONVIENT POUR UN USAGE DOMOTIQUE</b>	Nein
		<b>ENCASTRé</b>	Non
		<b>MATéRIAU</b>	Aluminium
		<b>SOUTIEN BEG</b>	Pertinent en Allemagne uniquement
		<b>FINITION DE LA SURFACE</b>	Mat
		<b>FORME</b>	Autre
		<b>COULEUR</b>	Noir