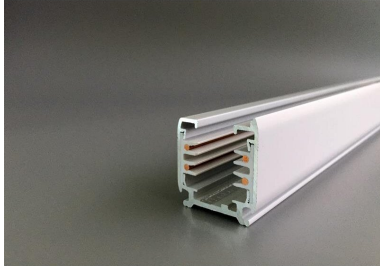


ARTIKEL NR. 3893-W2

DOTLUX 3 Phasen-Stromschiene, 2 m, weiss matt



zur Artikelseite

- 3 Phasen-Stromschiene, 2 m. weiss

NACHFOLGEARTIKEL	-	SCHUTZKLASSE	ohne
GEWICHT IN KG	1.7	ÄHNLICH RAL-FARBE	9003
ABMESSUNGEN		GEEIGNET FÜR AUFBAUMONTAGE	Ja
Länge: 2000mm		ETIM GRUPPEN-ID	EC000101
Breite: 31mm		GEEIGNET FÜR PENDELAUFHÄNGUNG	Ja
Höhe: 33mm		AUFBAU	Ja
		BIEGBAR	Nein
		BUSFÄHIG	Nein
		EINBAU	Nein
		WERKSTOFF	Aluminium
		BEG FÖRDERUNG	Nein
		AUSFÜHRUNG DER OBERFLÄCHE	Matt
		FORM	Sonstige
		FARBE	Weiß