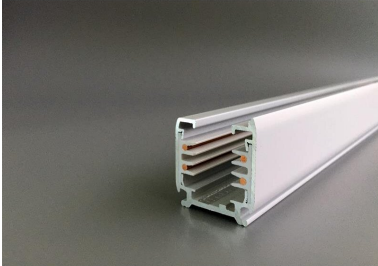


ARTICLE NO. 3893-W2

DOTLUX Rail d'alimentation triphasé, 2 m, blanc mat



page de l'article

- Rail d'alimentation à 3 phases, 2 m. blanc

| | | | |
|------------------------------|-----|--|-----------------------------------|
| ARTICLE DE SUCCESSION | - | CLASSE DE PROTECTION | sans |
| POIDS EN KG | 1.7 | SIMILAIRE COULEUR RAL | 9003 |
| Dimensions | | CONVIENT POUR UN MONTAGE EN SURFACE | Oui |
| Longueur: 2000mm | | ETIM GRUPPEN-ID | EC000101 |
| Largeur: 31mm | | ADAPTÉ à UNE SUSPENSION | Oui |
| Hauteur: 33mm | | MONTAGE EN APPARENT | Oui |
| | | PLIABLE | Nein |
| | | CONVIENT POUR UN USAGE DOMOTIQUE | Nein |
| | | ENCASTRÉ | Non |
| | | MATÉRIAU | Aluminium |
| | | SOUTIEN BEG | Pertinent en Allemagne uniquement |
| | | FINITION DE LA SURFACE | Mat |
| | | FORME | Autre |
| | | COULEUR | Blanc |