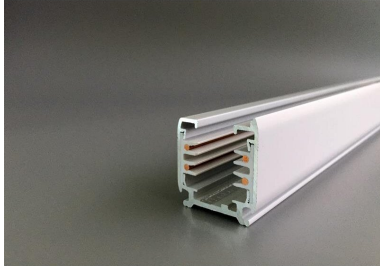


ARTIKEL NR. 3893-W1

DOTLUX 3 Phasen-Stromschiene, 1 m, weiss matt



zur Artikelseite

- 3 Phasen-Stromschiene, 1 m., weiss

NACHFOLGEARTIKEL	-	SCHUTZKLASSE	ohne
GEWICHT IN KG	0.88	ÄHNLICH RAL-FARBE	9003
		GEEIGNET FÜR AUFBAUMONTAGE	Ja
		ETIM GRUPPEN-ID	EC000101
		GEEIGNET FÜR PENDELAUFHÄNGUNG	Ja
ABMESSUNGEN		AUFBAU	Ja
Länge: 1000mm		BIEGBAR	Nein
Breite: 33mm		BUSFÄHIG	Nein
Höhe: 36mm		EINBAU	Nein
		WERKSTOFF	Aluminium
		BEG FÖRDERUNG	Nein
		AUSFÜHRUNG DER OBERFLÄCHE	Matt
		FORM	Sonstige
		FARBE	Weiß