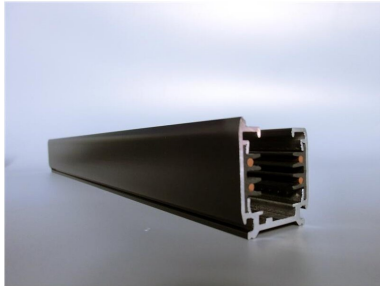


ARTIKEL NR. 3893-52-B-Ware

DOTLUX 3 Phasen-Stromschiene, 2 m, schwarz matt



zur Artikelseite

- 3 Phasen-Stromschiene, 2 m. schwarz

NACHFOLGEARTIKEL	-	SCHUTZKLASSE	ohne
GEWICHT IN KG	1.72	GARANTIE IN JAHREN	0
		ÄHNLICH RAL-FARBE	9005
		GEEIGNET FÜR AUFBAUMONTAGE	Ja
		GEEIGNET FÜR PENDELAUFHÄNGUNG	Ja
ABMESSUNGEN		AUFBAU	Ja
Länge: 2000mm		BIEGBAR	Nein
Breite: 31mm		BUSFÄHIG	Nein
Höhe: 34mm		EINBAU	Nein
		WERKSTOFF	Aluminium
		BEG FÖRDERUNG	Nein
		AUSFÜHRUNG DER OBERFLÄCHE	Matt
		FORM	Sonstige
		FARBE	Schwarz