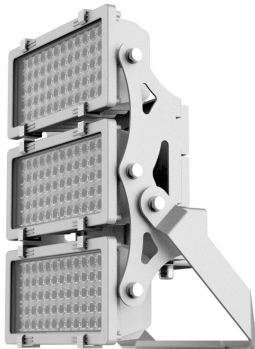


ARTICLE NO. 4871-040030

**DOTLUX Projecteur à LED HLFplus 600W 4000K 1-10V dimmable 30° Angle de rayonnement**



page de l'article

Le projecteur compact haute puissance HLFplus est idéal pour les terrains de sport et de football, les grands parkings, les éclairages de chantier et de grue, etc.

- Possibilités d'utilisation extrêmement flexibles grâce aux différents angles de rayonnement (10°, 15°, 30°, 45°, 60°, 100°x38°)
- Excellente répartition de la lumière avec des valeurs ULR minimales et de faibles pertes de diffusion de la lumière grâce à l'angle de rayonnement asymétrique 100°x38°.
- Fonctionnement sûr en extérieur grâce au boîtier à revêtement par poudre avec protection IP élevée (IP66) et couvercle en verre véritable
- Sécurité de fonctionnement très élevée grâce à la Multi Driver Technology intégrée : chaque projecteur dispose de plusieurs alimentations électriques indépendantes avec protection contre les surtensions 10KV intégrée et 7 ans de garantie DOTLUX avec une durée de vie supérieure à la moyenne : L80>80.000h
- Etriers réglables pour montage suspendu, vertical et mural inclus
- Disponible sur demande avec fonction de gradation (FUNK/ZIGBEE/DMX/DALI)
- Ce luminaire ne scintille pas et convient donc également aux enregistrements télévisés haute définition (HD)
- Conception durable du produit grâce à des composants facilement remplaçables
- D'autres couleurs de lumière peuvent être commandées à partir d'une pièce.

<b>ARTICLE DE SUCCESSION</b>	-	<b>ANGLE DE RAYONNEMENT</b>	30
<b>ARTICLE PRÉDÉCESSEUR</b>	4240-060	<b>INDICE DE PROTECTION (IP)</b>	IP66
<b>POIDS EN KG</b>	15	<b>LUMINOUS COLOR</b>	blanc
<b>FLUX LUMINEUX NET EN LUMEN</b>	80000	<b>TENSION D'ENTRÉE</b>	176 - 240 V AC/DC
<b>LUMEN PAR WATT</b>	133	<b>DURÉE DE VIE UTILE</b>	environ 80.000 h à 25°C
<b>CONSOMMATION EN WATTS</b>	600	<b>TEMPÉRATURE DE COULEUR EN KELVIN</b>	4000
		<b>INDICE DE RENDU DE COULEUR</b>	CRI > 82
		<b>POWER FACTOR (FACTEUR DE PUISSANCE)</b>	0,92
		<b>COURANT D'APPEL EN A</b>	0
		<b>IK DEGRÉ DE PROTECTION</b>	IK08
<b>Dimensions</b>		<b>LUMEN PAR WATT</b>	133
<b>Largeur:</b> 335mm		<b>CLASSE DE PROTECTION</b>	I
<b>Hauteur:</b> 163mm		<b>TYPE DE TENSION</b>	AC/DC
<b>Longueur:</b> 562mm		<b>COULEUR DU BOÎTIER</b>	gris
		<b>CONVIENT POUR L'ÉCLAIRAGE DE SECOURS</b>	Oui
		<b>CYCLES DE FONCTIONNEMENT</b>	> 160.000
		<b>PROTECTION CONTRE LA SURTENSION</b>	à 10000 V
		<b>GARANTIE EN ANNÉES</b>	7
		<b>L80/B10</b>	80000
		<b>CONVIENT POUR UN MONTAGE EN SURFACE</b>	Non

CONVIENT POUR MONTAGE ENCASTRÉ	Non
GRADATION SANS GRADATEUR	Non
ASSORTIMENT	Proline
CLASSE DE RENDEMENT ÉNERGÉTIQUE SELON LE RÈGLEMENT EUROPÉEN 2019/2015	pas nécessaire
DURÉE DE VIE L80/B10 à 25°C	80000
SOURCE LUMINEUSE LED-LIFETIME L70/B50 à 25°C	160000
ETIM GRUPPEN-ID	EC001744
AVEC AMPOULE	Oui
MONTAGE MURAL	Oui
ADAPTÉ À UNE SUSPENSION	Non
ADAPTÉ À UN MONTAGE AU PLAFOND	Non
FAIBLE ÉBLOUISSEMENT SELON EN 12464-1 (UGR < 19)	Non
DOUILLE	-
MATÉRIAU DE LA VERRINE	Verre transparent
APPAREILLAGE	Driver LED courant constant
APPAREILLAGE FOURNI	Oui
VARIATION 0-10V	Non
VARIATION 1-10V	Oui
VARIATION DALI	Non
VARIATION DMX	Non
VARIATION DSI	Non
VARIATION PAR POTENTIOMÈTRE (INTÉGRÉ)	Non
VARIATION LINESWITCH	Non
VARIATION SYSTÈME PROPRIÉTAIRE CONSTRUCTEUR	Non
VARIATION MODULATION DE TENSION SECTEUR	Non
VARIATION PAR COUPURE DE FIN DE PHASE	Non
VARIATION PROGRAMMABLE	Non
VARIATION RF	Non
VARIATION SINE WAVE REDUCTION	Non
VARIATION TOUCH AND DIM	Non
VARIATION ZIGBEE	Non
VARIATION AVEC BOUTON-POUSSOIR	Non
VARIATION EN FONCTION DE LA COMMANDE	Non
PAS DE VARIATION	Non
ÉLÉMENT DE DISTRIBUTION DE LUMIÈRE	Réflecteur
UNIFORMITÉ DE LA COULEUR (ELLIPSE DE MCADAM)	SDCM6
INDICE DE PROTECTION CONTRE LES CHOCS (IK)	IK08
CONVIENT POUR L'ÉCLAIRAGE D'URGENCE	Oui
AVEC DÉTECTEUR DE MOUVEMENT	Non
AVEC DÉTECTEUR CRÉPUSCULAIRE	Non
REVÊTEMENT DES LUMINAIRES À ISOLATION THERMIQUE	Non
TEST AU FIL INCANDESCENT SELON IEC 60695-2-11	-
RÉGULATION CONSTANTE DU FLUX LUMINEUX	Non
TYPE DE CONNEXION	Borne à vis
COMMANDE VIA BLUETOOTH	Non

<b>COMPATIBLE AVEC CASAMBI</b>	Oui
<b>COMPATIBLE AVEC APPLE HOMEKIT</b>	Non
<b>COMPATIBLE AVEC GOOGLE ASSISTANT</b>	Non
<b>COMPATIBLE AVEC AMAZON ALEXA</b>	Non
<b>COMPATIBLE IFTTT</b>	Non
<b>RéFLECTEUR</b>	-
<b>CONVIENT POUR SYSTÈME DE CABLE BASSE TENSION</b>	Non
<b>ADAPTÉ à UN MONTAGE PAR SERRAGE</b>	Non
<b>ADAPTÉ à UN MONTAGE SUR RAIL</b>	Non
<b>ADAPTÉ à UN MONTAGE SUR PALIER/AU SOL</b>	Oui
<b>ADAPTÉ à UN MONTAGE SUR TRAVERSE</b>	Oui
<b>APPAREIL DE COMMANDE éCHANGEABLE</b>	Oui
<b>SOURCE LUMINEUSE</b>	LED non interchangeable
<b>ALIMENTATION DE SECOURS INTéGRéE</b>	Non
<b>SURFACE BROSSéE</b>	Non
<b>VARIATION DALI-2</b>	Non
<b>VARIATION PAR COUPURE DE DÉBUT DE PHASE</b>	Non
<b>VARIATION GPRS</b>	Non
<b>DURéE DE VIE L70/B50 à 25°C</b>	160000
<b>DURéE DE VIE L90/B10 à 25°C</b>	40000
<b>DURéE D'IMPULSION EN µS</b>	0
<b>SOUTIEN BEG</b>	pertinent en Allemagne uniquement
<b>ENERGIEEFFIZIENZKLASSE DER LICHTQUELLE EINER LEUCHTE</b>	D
<b>éMISSION DE LUMIèRE</b>	Direct
<b>TEMPéRATURE DE COULEUR RéGLABLE</b>	Non
<b>RéGLAGE DES LUMENS</b>	Non
<b>ANGLE DE RAYONNEMENT AJUSTABLE</b>	Non
<b>RéGLABILITé</b>	Rotatif
<b>RéPARTITION LUMINEUSE</b>	Symétrique
<b>TRAITEMENT DE LA SURFACE</b>	Revêtu par poudre
<b>ANGLE DE FAISCEAU</b>	Faisceau moyen 20-40°