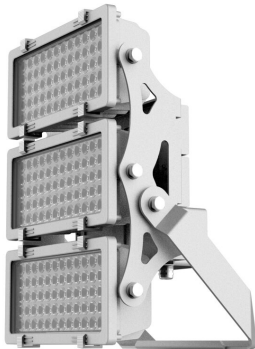


ARTICLE NO. 4871-040045

DOTLUX Projecteur à LED HLFplus 600W 4000K 1-10V dimmable 45° Angle de rayonnement



page de l'article

Le projecteur compact haute puissance HLFplus est idéal pour les terrains de sport et de football, les grands parkings, les éclairages de chantier et de grue, etc.

- Possibilités d'utilisation extrêmement flexibles grâce aux différents angles de rayonnement (10°, 15°, 30°, 45°, 60°, 100°x38°)
- Excellente répartition de la lumière avec des valeurs ULR minimales et de faibles pertes de diffusion de la lumière grâce à l'angle de rayonnement asymétrique 100°x38°.
- Fonctionnement sûr en extérieur grâce au boîtier à revêtement par poudre avec protection IP élevée (IP66) et couvercle en verre véritable
- Sécurité de fonctionnement très élevée grâce à la Multi Driver Technology intégrée : chaque projecteur dispose de plusieurs alimentations électriques indépendantes avec protection contre les surtensions 10KV intégrée et 7 ans de garantie DOTLUX avec une durée de vie supérieure à la moyenne : L80>80.000h
- Etriers réglables pour montage suspendu, vertical et mural inclus
- Disponible sur demande avec fonction de gradation (FUNK/ZIGBEE/DMX/DALI)
- Ce luminaire ne scintille pas et convient donc également aux enregistrements télévisés haute définition (HD)
- Conception durable du produit grâce à des composants facilement remplaçables
- D'autres couleurs de lumière peuvent être commandées à partir d'une pièce.

ARTICLE DE SUCCESSION	-	ANGLE DE RAYONNEMENT	45
POIDS EN KG	15.3	INDICE DE PROTECTION (IP)	IP66
FLUX LUMINEUX NET EN LUMEN	80000	LUMINOUS COLOR	blanc
CONSOMMATION EN WATTS	600	TENSION D'ENTRÉE	176 - 240 V AC/DC
LUMEN PAR WATT	133	DURÉE DE VIE UTILE	environ 80.000 h à 25°C
		TEMPÉRATURE DE COULEUR EN KELVIN	4000
		INDICE DE RENDU DE COULEUR	CRI > 82
		POWER FACTOR (FACTEUR DE PUISSANCE)	0,92
		COURANT D'APPEL EN A	0
Dimensions		IK DEGRÉ DE PROTECTION	IK08
Longueur: 562mm		LUMEN PAR WATT	133
Largeur: 335mm		CLASSE DE PROTECTION	I
Hauteur: 163mm		TYPE DE TENSION	AC/DC
		COULEUR DU BOÎTIER	gris
		CONVIENT POUR L'ÉCLAIRAGE DE SECOURS	Oui
		CYCLES DE FONCTIONNEMENT	> 160.000
		PROTECTION CONTRE LA SURTENSION	à 10000 V
		GARANTIE EN ANNÉES	7
		L80/B10	80000
		CONVIENT POUR UN MONTAGE EN SURFACE	Non

CONVIENT POUR MONTAGE ENCASTRÉ	Non
GRADATION SANS GRADATEUR	Non
ASSORTIMENT	Proline
CLASSE DE RENDEMENT ÉNERGÉTIQUE SELON LE RÈGLEMENT EUROPÉEN 2019/2015	pas nécessaire
DURÉE DE VIE L80/B10 à 25°C	80000
SOURCE LUMINEUSE LED-LIFETIME L70/B50 à 25°C	160000
ETIM GRUPPEN-ID	EC001744
AVEC AMPOULE	Oui
MONTAGE MURAL	Oui
ADAPTÉ À UNE SUSPENSION	Non
ADAPTÉ À UN MONTAGE AU PLAFOND	Non
FAIBLE ÉBLOUISSEMENT SELON EN 12464-1 (UGR < 19)	Non
DOUILLE	-
MATÉRIAU DE LA VERRINE	Verre transparent
APPAREILLAGE	Driver LED courant constant
APPAREILLAGE FOURNI	Oui
VARIATION 0-10V	Oui
VARIATION 1-10V	Oui
VARIATION DALI	Non
VARIATION DMX	Non
VARIATION DSI	Non
VARIATION PAR POTENTIOMÈTRE (INTÉGRÉ)	Non
VARIATION LINESWITCH	Non
VARIATION SYSTÈME PROPRIÉTAIRE CONSTRUCTEUR	Non
VARIATION MODULATION DE TENSION SECTEUR	Non
VARIATION PAR COUPURE DE FIN DE PHASE	Non
VARIATION PROGRAMMABLE	Non
VARIATION RF	Non
VARIATION SINE WAVE REDUCTION	Non
VARIATION TOUCH AND DIM	Non
VARIATION ZIGBEE	Non
VARIATION AVEC BOUTON-POUSSOIR	Non
VARIATION EN FONCTION DE LA COMMANDE	Non
PAS DE VARIATION	Non
ÉLÉMENT DE DISTRIBUTION DE LUMIÈRE	Réflecteur
UNIFORMITÉ DE LA COULEUR (ELLIPSE DE MCADAM)	SDCM6
INDICE DE PROTECTION CONTRE LES CHOCS (IK)	IK08
PROTECTION CONTRE L'INCENDIE « SYMBOLE D » SELON EN 60598-2-24	Non
CONVIENT POUR L'ÉCLAIRAGE D'URGENCE	Oui
AVEC DÉTECTEUR DE MOUVEMENT	Non
AVEC DÉTECTEUR CRÉPUSCULAIRE	Non
REVÊTEMENT DES LUMINAIRES À ISOLATION THERMIQUE	Non
TEST AU FIL INCANDESCENT SELON IEC 60695-2-11	-
RÉGULATION CONSTANTE DU FLUX LUMINEUX	Non

TYPE DE CONNEXION	Borne à vis
COMMANDE VIA BLUETOOTH	Non
COMPATIBLE AVEC CASAMBI	Oui
COMPATIBLE AVEC APPLE HOMEKIT	Non
COMPATIBLE AVEC GOOGLE ASSISTANT	Non
COMPATIBLE AVEC AMAZON ALEXA	Non
COMPATIBLE IFTTT	Non
RÉFLECTEUR	-
CONVIENT POUR SYSTÈME DE CABLE BASSE TENSION	Non
ADAPTÉ à UN MONTAGE PAR SERRAGE	Non
ADAPTÉ à UN MONTAGE SUR RAIL	Non
ADAPTÉ à UN MONTAGE SUR PALIER/AU SOL	Oui
ADAPTÉ à UN MONTAGE SUR TRAVERSE	Oui
APPAREIL DE COMMANDE éCHANGEABLE	Oui
SOURCE LUMINEUSE	LED non interchangeable
ALIMENTATION DE SECOURS INTéGRéE	Non
SURFACE BROSSéE	Non
VARIATION DALI-2	Non
VARIATION PAR COUPURE DE DÉBUT DE PHASE	Non
VARIATION GPRS	Non
DURéE DE VIE L70/B50 à 25°C	160000
DURéE DE VIE L90/B10 à 25°C	40000
DURéE D'IMPULSION EN µS	0
SOUTIEN BEG	pertinent en Allemagne uniquement
ENERGIEEFFIZIENZKLASSE DER LICHTQUELLE EINER LEUCHTE	D
ÉMISSION DE LUMIÈRE	Direct
TEMPéRATURE DE COULEUR RéGLABLE	Non
RéGLAGE DES LUMENS	Non
ANGLE DE RAYONNEMENT AJUSTABLE	Non
RéGLABILITÉ	Rotatif
RéPARTITION LUMINEUSE	Symétrique
TRAITEMENT DE LA SURFACE	Revêtu par poudre
ANGLE DE FAISCEAU	Faisceau extensif 40-80°